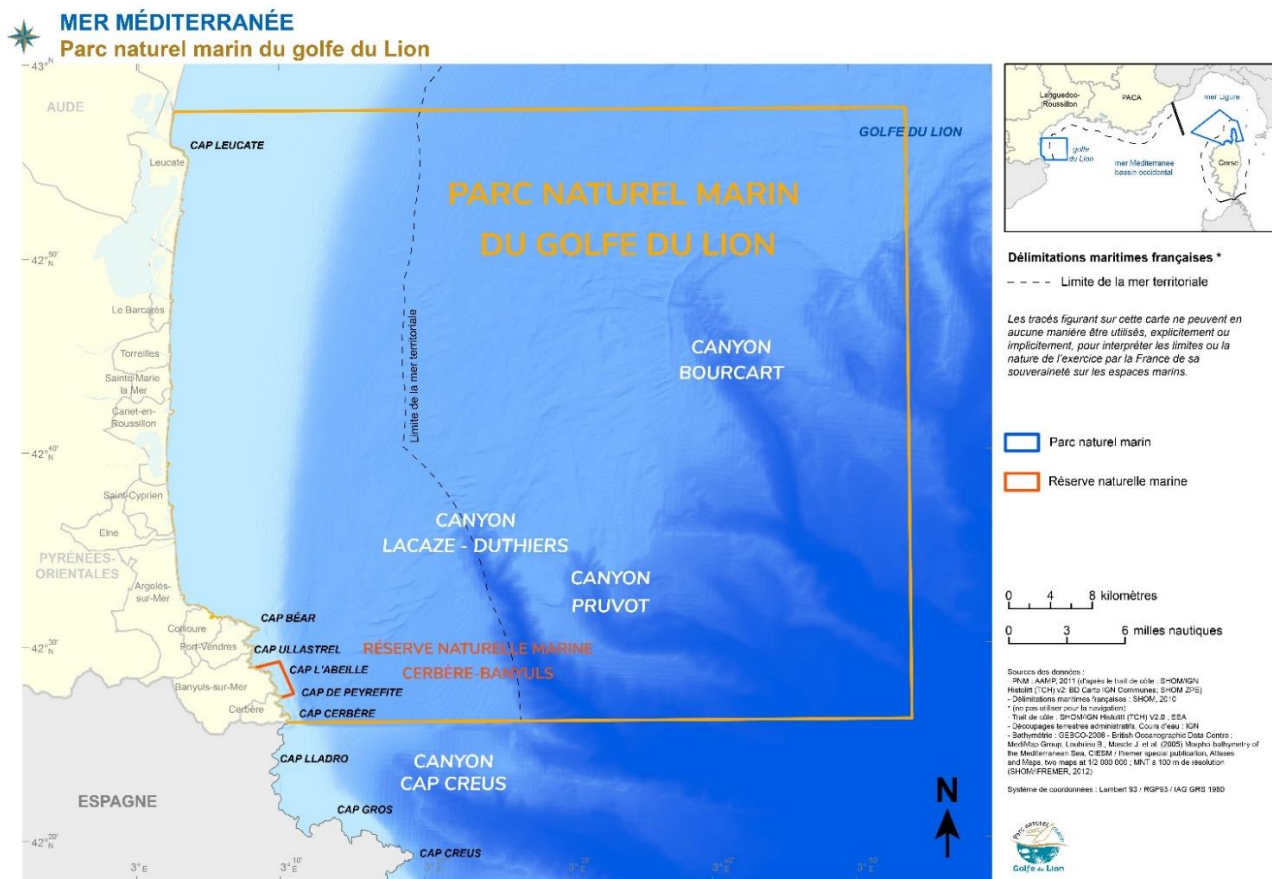


Détails de la réglementation applicable à la pêche maritime de loisir sur le périmètre du Parc naturel marin du golfe du Lion

Arrêté n°R93-2024-02-12-00002 portant réglementation particulière de la pêche maritime de loisir à l'intérieur du périmètre du Parc naturel marin du golfe du Lion.

Périmètre et activité concernés :



L'exercice de toute activité de pêche maritime de loisir au sein du périmètre du Parc naturel marin du golfe du Lion est soumis à la **détention préalable d'une autorisation d'activité**, et ce quel que soit le mode de pêche pratiqué (du bord, embarquée, en chasse sous-marine (en concours et hors concours, en club et hors club).

Réglementation applicable à toute personne dûment autorisée :

Les tailles, périodes de pêche et quantités de poissons et céphalopodes, prélevés ou détenus par les pêcheurs de loisir dans le périmètre du Parc naturel marin du golfe du Lion sont réglementés selon les dispositions suivantes :

Annexe à l'arrêté portant réglementation particulière de la pêche maritime de loisir à l'intérieur du périmètre du Parc naturel marin du golfe du Lion				
QUOTA TOTAL	10 prises* au total/pêcheur/jour (et dans la limite des quotas et des tailles minimales par espèce ci-dessous) Si bateau de 3 personnes ou plus : 30 prises maximum/bateau *prises = poissons et céphalopodes confondus			
Nom	Genre espèce	Taille minimale	Quota spécifique (par pêcheur)	Repos biologique
POISSONS				
Barracuda/Bécune à bouche jaune	<i>Sphyraena viridensis</i>	65 cm	3 poissons	-
Bonite à dos rayé/Pélamide	<i>Sarda sarda</i>	40 cm	5 poissons	-
Chapon/Rascasse rouge	<i>Scorpaena scrofa</i>	35 cm	2 poissons	-
Chinchard/Saurel	<i>Trachurus trachurus</i>	20 cm	10 poissons	-
Congre	<i>Conger conger</i>	120 cm	3 poissons	-
Denti	<i>Dentex dentex</i>	40 cm	1 poisson	1er mai - 30 juin
Dorade coryphène	<i>Coryphaena hippurus</i>	60 cm	3 poissons	-
Dorade royale	<i>Sparus aurata</i>	30 cm	3 poissons	-
Girelle	<i>Coris julis</i>	15 cm	10 poissons	-
Labre merle	<i>Labrus merula</i>	25 cm	3 poissons	-
Liche amie	<i>Lichia amia</i>	50 cm	2 poissons	-
Liche glauque/Palomine	<i>Trachinotus ovatus</i>	25 cm	5 poissons	-
Loup	<i>Dicentrarchus labrax</i>	42 cm	2 poissons	1er janvier - 31 mars
Maquereau (commun et espagnol)	<i>Scomber spp</i>	25 cm	10 poissons	-
Mostelle	<i>Phycis phycis</i>	30 cm	3 poissons	-
Oblade	<i>Oblada melanura</i>	20 cm	10 poissons	-
Pageot acarne/Galet	<i>Pagellus acarne</i>	25 cm	10 poissons	-
Pageot commun	<i>Pagellus erythrinus</i>	25 cm	5 poissons	-
Pagre commun	<i>Pagrus pagrus</i>	30 cm	3 poissons	1er mars - 31 avril
Rouget barbet ou de roche	<i>Mullus spp.</i>	20 cm	10 poissons	-
Sar à museau pointu	<i>Diplodus puntazzo</i>	25 cm	10 poissons	-
Sar à tête noire	<i>Diplodus vulgaris</i>	25 cm	10 poissons	-
Sar commun	<i>Diplodus sargus</i>	25 cm	10 poissons	-
Sar tambour	<i>Diplodus cervinus</i>	40 cm	1 poisson	1er mai - 30 juin
Saupe	<i>Sarpa salpa</i>	25 cm	10 poissons	-
Sériole	<i>Seriola dumerili</i>	65 cm	2 poissons	-
Serran chevrette	<i>Serranus cabrilla</i>	15 cm	10 poissons	-
Serran écriture	<i>Serranus scriba</i>	20 cm	2 poissons	-
CEPHALOPODES				
Calmar	<i>Loligo vulgaris</i>	-	10 prises	-
Poulpe	<i>Octopus vulgaris</i>	1 kg	2 prises	1er juin - 30 septembre
Seiche	<i>Sepia officinalis</i>	-	10 prises	-
ESPECES INTERDITES A LA CAPTURE				
Corb	<i>Sciaena umbra</i>			
Labre vert	<i>Labrus viridis</i>			
Mérou brun	<i>Epinephelus marginatus</i>			

Plus d'informations : <https://parc-marin-golfe-lion.fr/documentation/memento-reglementaire>.

Parc naturel marin du golfe du Lion

2 impasse Charlemagne
66700 Argelès-sur-Mer
parcmarin.golfe-lion@ofb.gouv.fr